

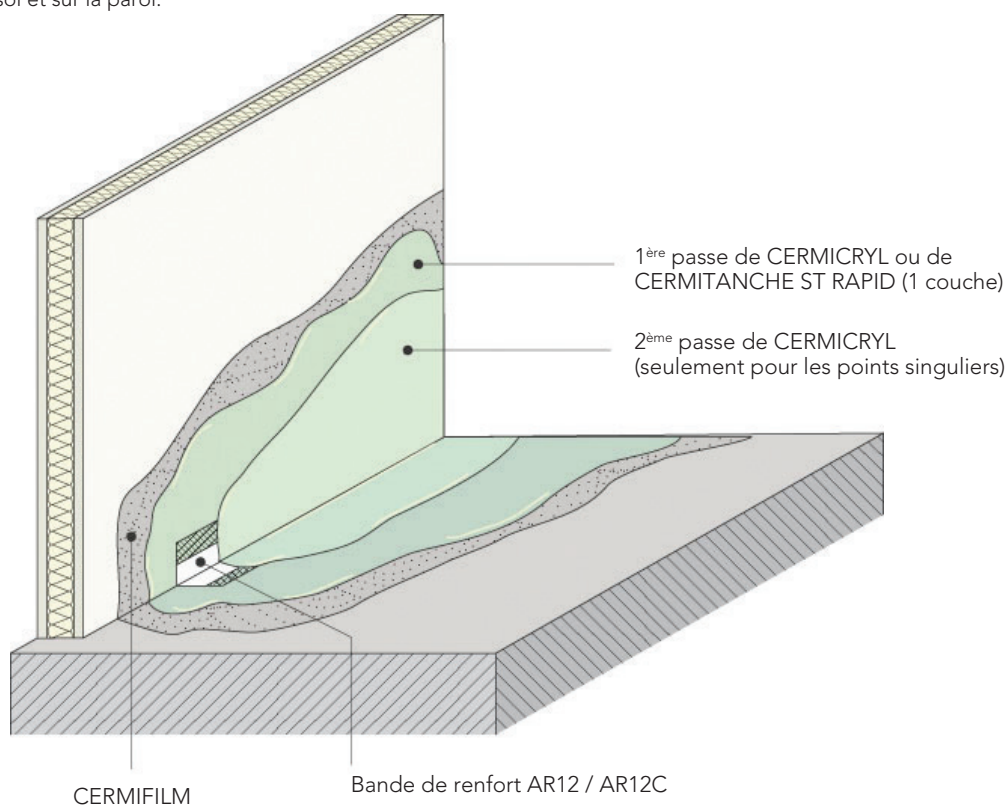
TRAITEMENT DES POINTS SINGULIERS DANS LE CADRE DE LA MISE EN ŒUVRE DU SPEC CERMICRYL OU CERMITANCHE ST RAPID

PRINCIPE DE BASE : ÉCLATÉ DES DIFFÉRENTS COMPOSANTS DU SYSTÈME SPEC CERMICRYL OU CERMITANCHE ST RAPID

Description du raccordement sol-paroi verticale :
cas d'un carrelage au sol et sur la paroi.

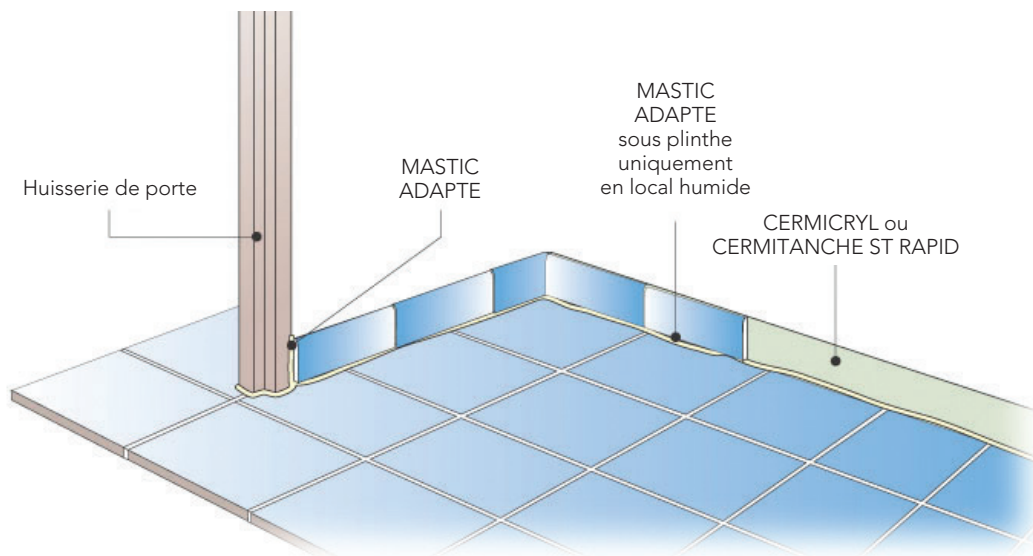
INFORMATION

Le respect des directives de l'avis technique de notre SPEC CERMICRYL ou CERMITANCHE ST RAPID (cf. FT) concernant les modalités de traitement des différents points singuliers, fait partie intégrante de l'efficacité globale du système.



Traitement du raccord sol-paroi verticale

avec la bande de renfort AR12 ou AR12C marouflée dans le Cermicryl. En local EB+ collectif, un joint mastic élastomère de classe 25E est réalisé en finition sous la plinthe et le long de l'huissierie.



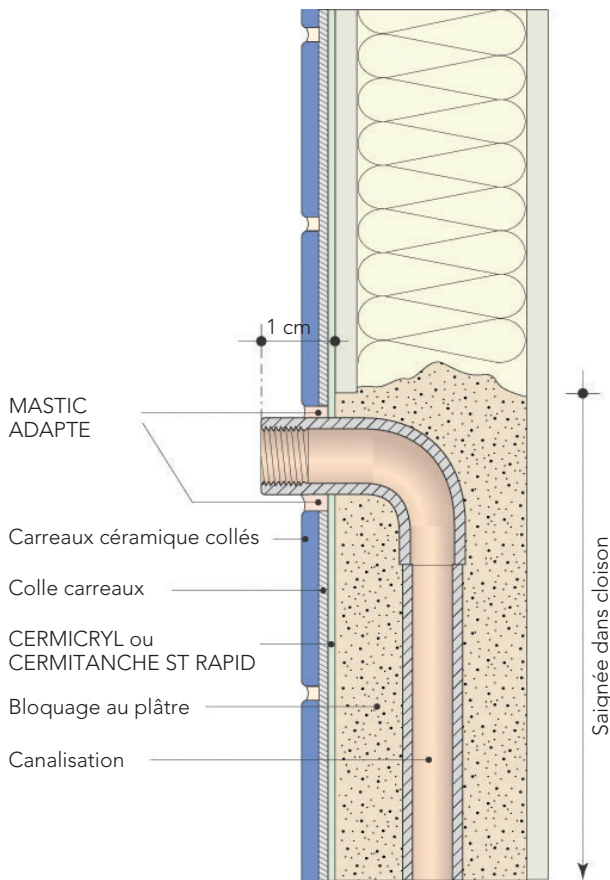
TRAITEMENT DES POINTS SINGULIERS DANS LE CADRE DE LA MISE EN ŒUVRE DU SPEC CERMICRYL

TRAITEMENT DES TRAVERSÉES VERTICALES DE TUYAUTERIES

Traitement d'une canalisation encastrée

(sans fourreau) en paroi verticale ;

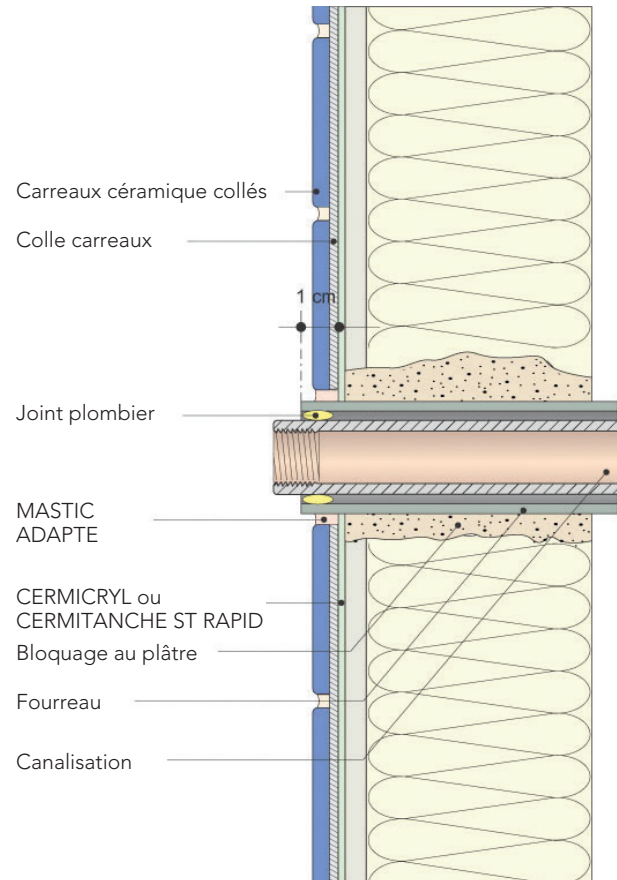
Exemple d'une cloison en plaques de parement en plâtre.



Traitement d'une canalisation traversante

avec fourreau en paroi verticale ;

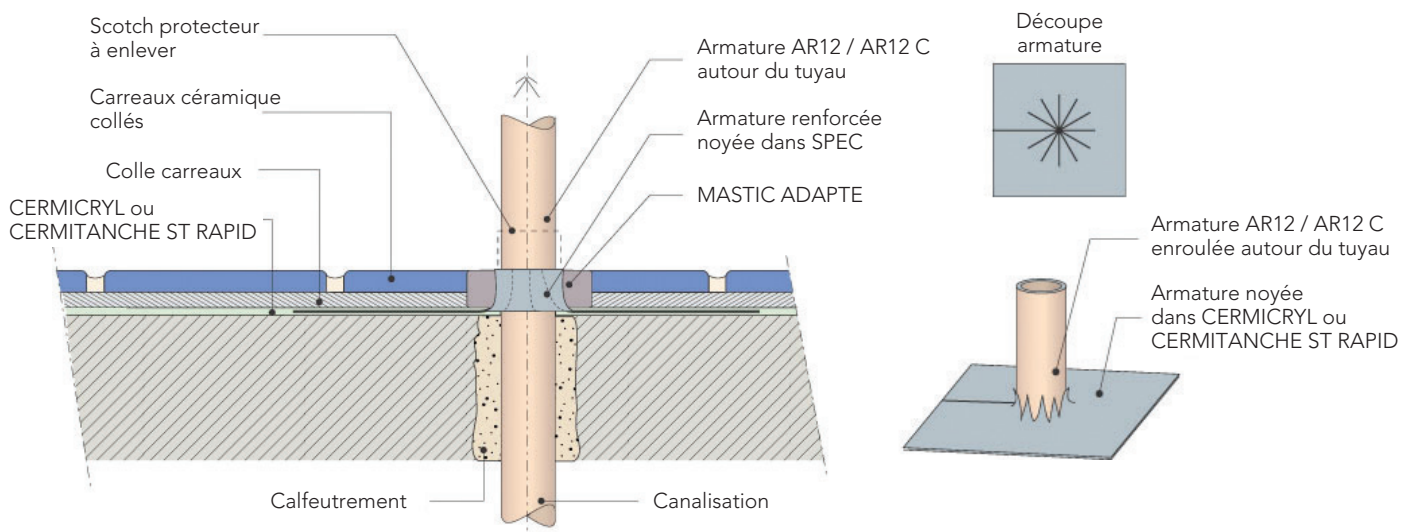
Exemple d'une cloison en plaque de parement en plâtre.



TRAITEMENT DES TRAVERSÉES HORIZONTALES DE TUYAUTERIES

Sol d'un local humide :

traitement d'une canalisation traversante avec fourreau de 3 cm de haut et situé à plus de 3 cm de la paroi en sol.

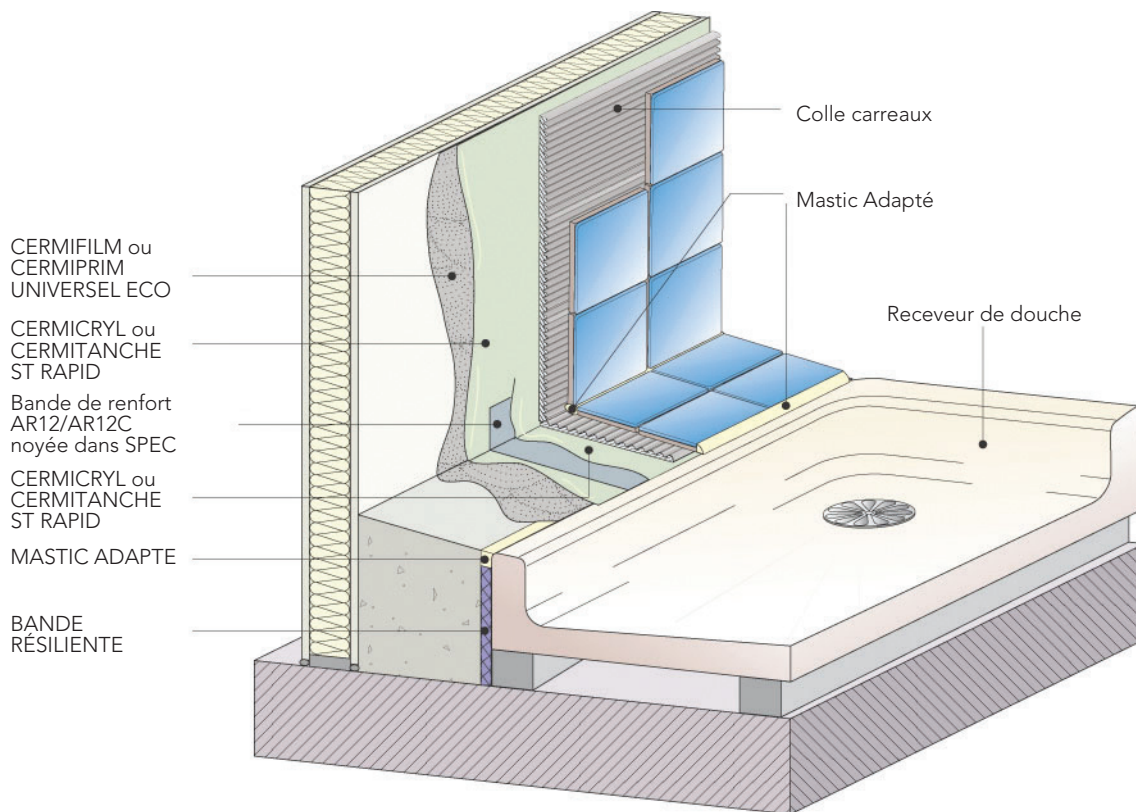


Ce document technique peut faire l'objet de mise à jour, il est de la responsabilité de l'utilisateur de contrôler systématiquement si une version plus récente est disponible sur notre site www.cermix.com. Il est de la responsabilité de l'applicateur de contrôler la compatibilité et l'adéquation des produits pour la réalisation des travaux. Des essais peuvent être réalisés au préalable pour valider le bon comportement des produits.

TRAITEMENT DES POINTS SINGULIERS DANS LE CADRE DE LA MISE EN ŒUVRE DU SPEC CERMICRYL (SUITE)

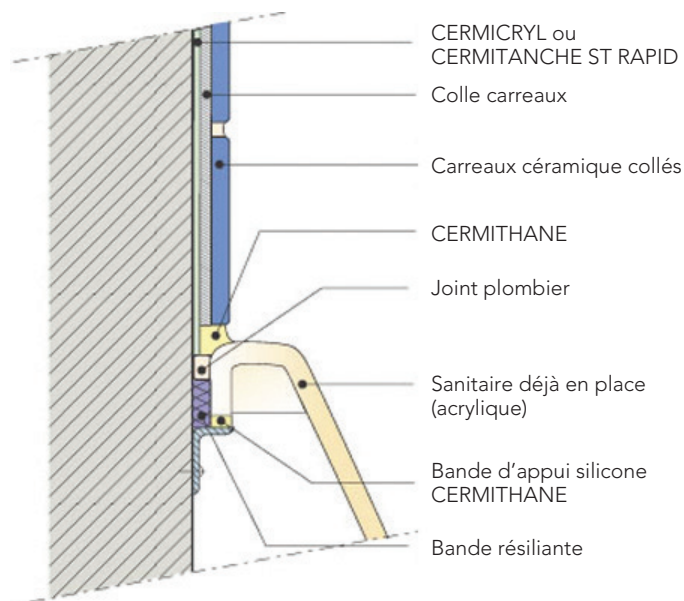
TRAITEMENT DES PETITES PARTIES HORIZONTALES ET LIAISONS AVEC LES SANITAIRES

Traitement de petites parties horizontales entre la paroi et le receveur de douche ;
exemple de finition à l'aide d'un mastic adapté à la périphérie du receveur de douche.



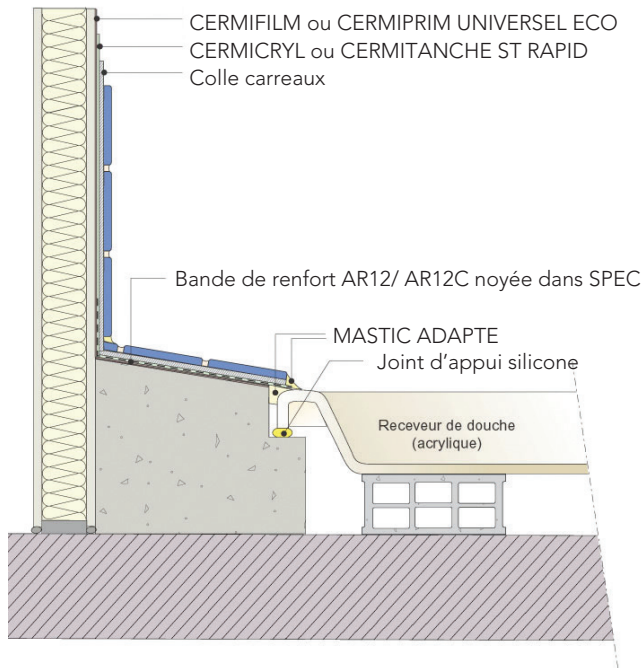
Raccordement du sanitaire à la paroi ;

cas d'un sanitaire en acrylique. Lors de la pose du carrelage, un espace de 5 mm est ménagé entre le carrelage et le rebord de l'appareil sanitaire. Il est comblé ensuite par un mastic élastomère de classe 25E.



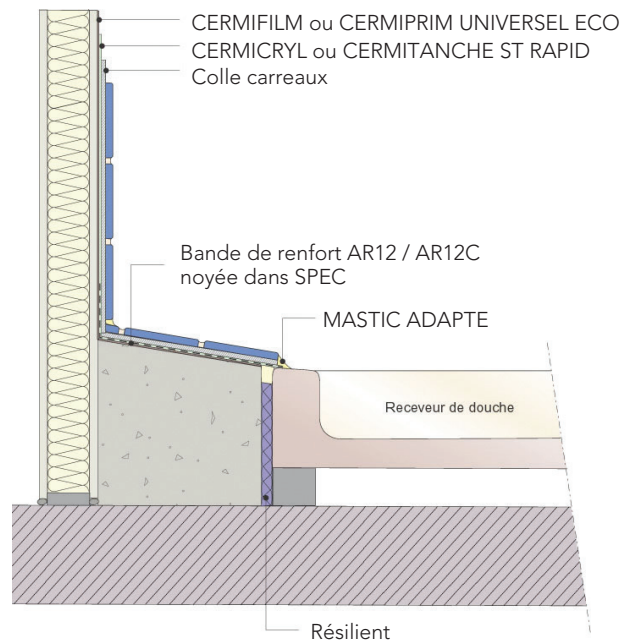
TRAITEMENT DES POINTS SINGULIERS DANS LE CADRE DE LA MISE EN ŒUVRE DU SPEC CERMICRYL

Cas avec receveur acrylique



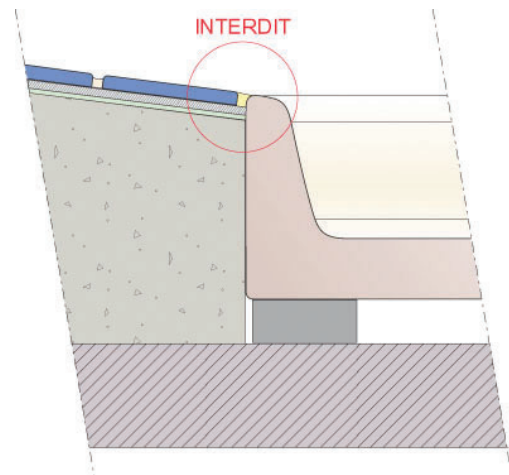
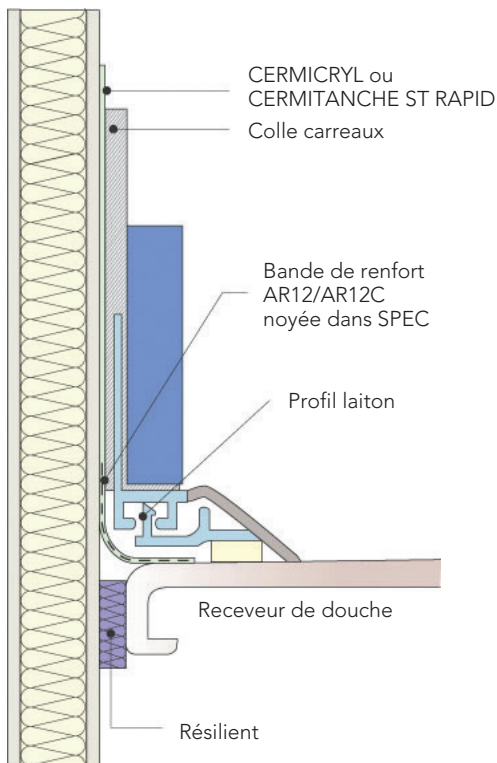
Le joint mastic de liaison avec le receveur peut être remplacé par un profilé d'arrêt de carrelage PVC ou aluminium.

Cas avec receveur céramique



IMPORTANT :

il est obligatoire de recouvrir le bord du receveur avec la bande de pontage noyée dans le Cermicryl et de réaliser la finition avec soit un mastic élastomère avec un profilé PVC ou aluminium.



Ce document technique peut faire l'objet de mise à jour, il est de la responsabilité de l'utilisateur de contrôler systématiquement si une version plus récente est disponible sur notre site www.cermix.com. Il est de la responsabilité de l'applicateur de contrôler la compatibilité et l'adéquation des produits pour la réalisation des travaux. Des essais peuvent être réalisés au préalable pour valider le bon comportement des produits.